



MANUAL DE INSTALACION DEL SISTEMA DE FACTRUACION


Descargue el archivo según su sistema operativo (WINDOWS)

 maxfac_xp_esp.rar Para XP

 mx.rar Para Vista Windows 7 y 8

Descompacte el archivo correspondiente a su sistema y guárdelo

 maxfac_xp_esp.EXE

 mx.EXE

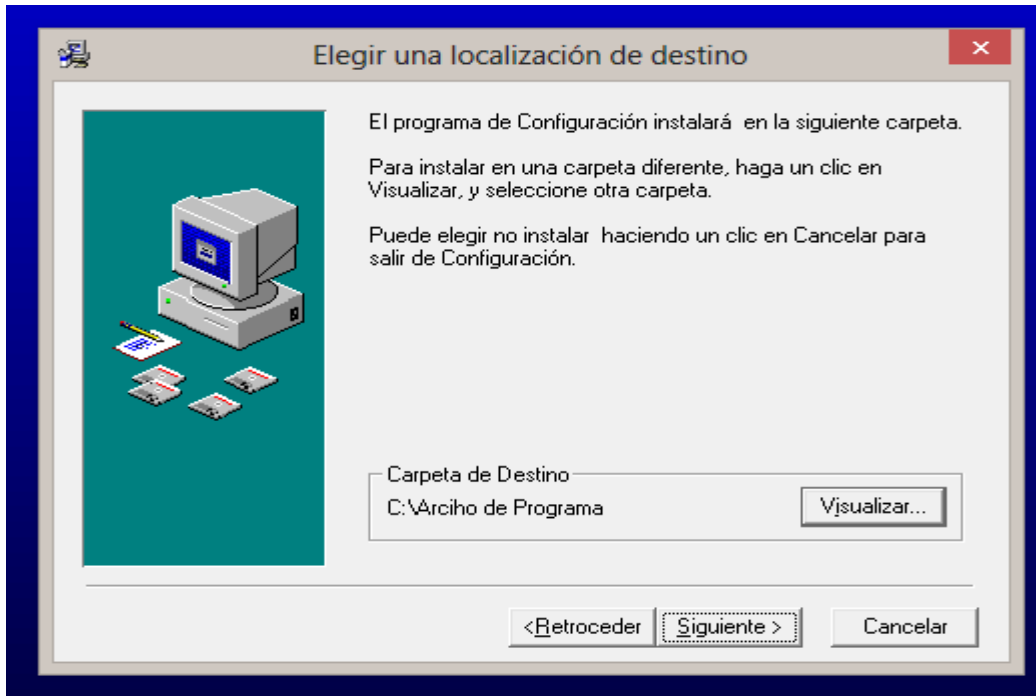
Ejecute el programa según su sistema



Dar Siguiente

Según si sistema operativo

Para Windows Xp



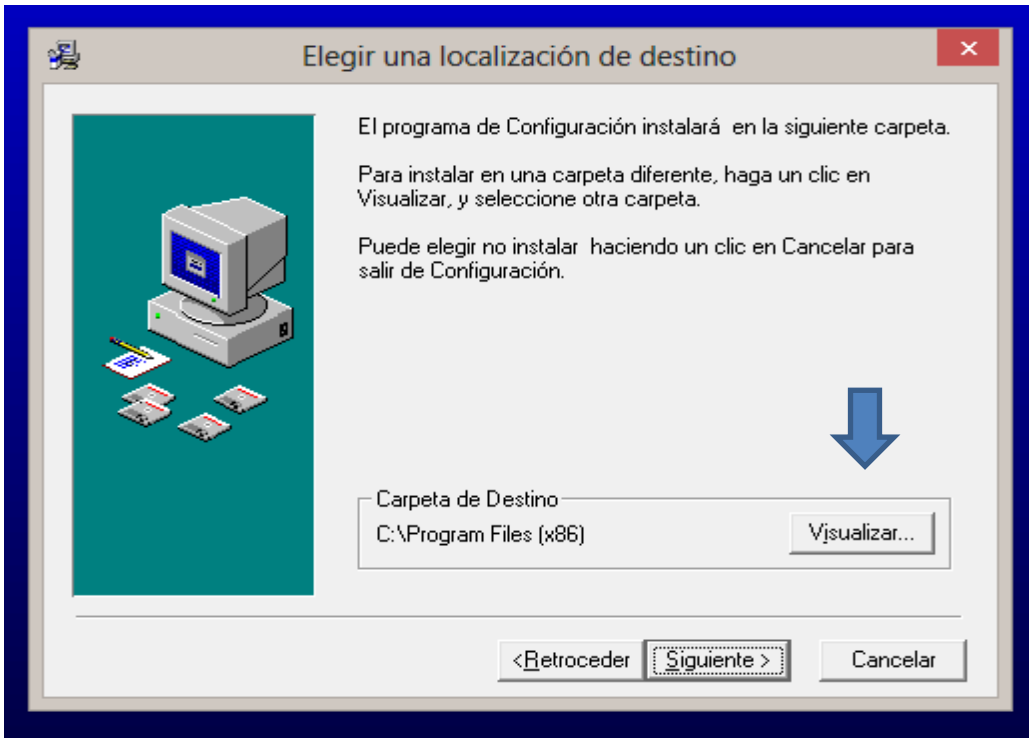
Dar Siguiente hasta finalizar

Valla a C:\Archivos de Programa

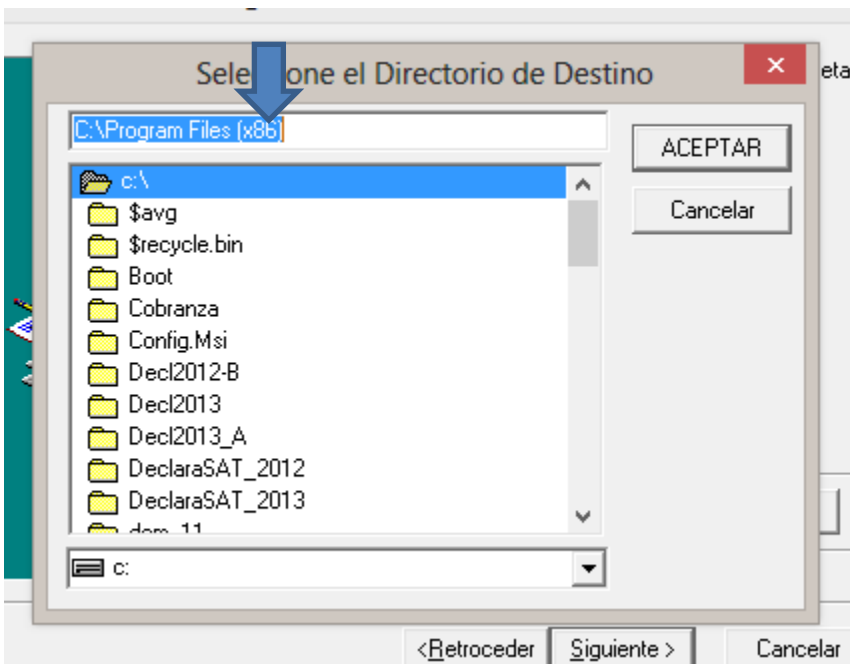
Buscar la carpeta MAXFAC

Copiar o cortar y pasar o pegarla en C:\

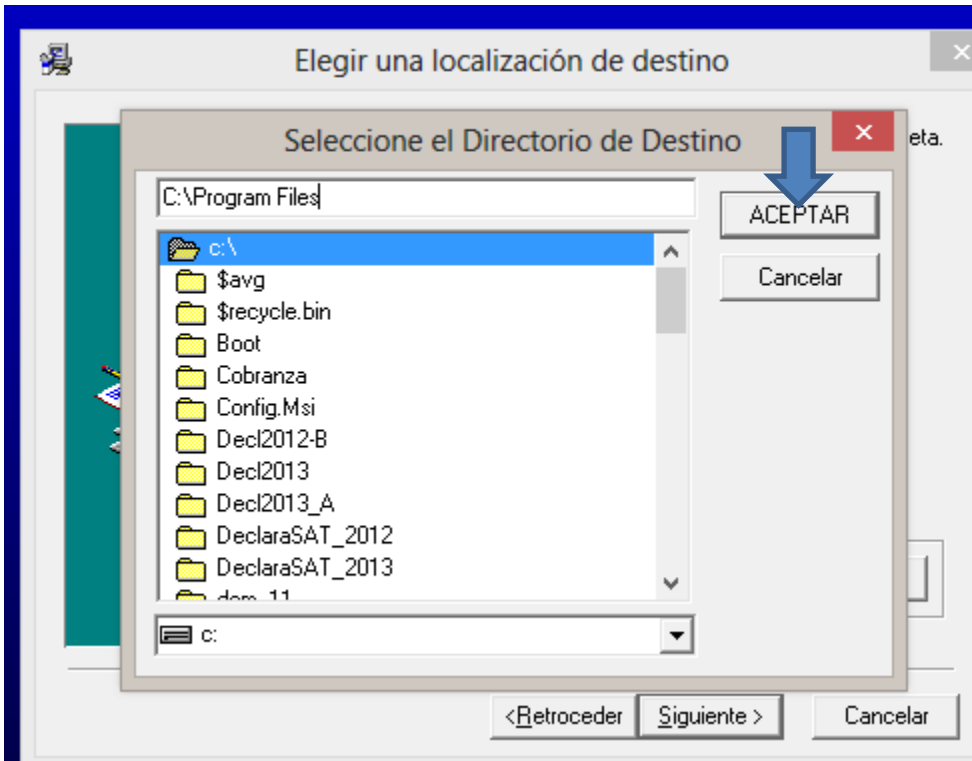
Para Windows Vista 7 y 8 dar Siguiente hasta que aparezca la sig. Pantalla



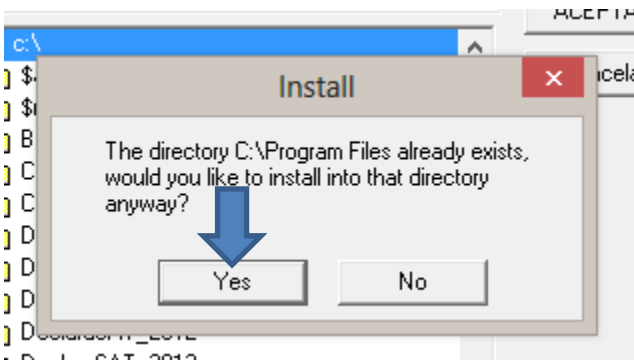
Dar clic en Visualizar



Elimine o borre (x86) y debe quedar como la fig. Siguiete damos ACEPTAR



Dar Yes



Y queda como la fig. Sigiente hasta finalizar



Valla a C:\Archivos de Programa

Buscar la carpeta MAXFAC

Copiar o cortar y pasar o pegarla en C:\

Si se instaló los C:\Programa files (x86)

Buscar la carpeta MAXFAC

Copiar o cortar y pasar o pegarla en C:\

Buscar la carpeta SQL Anywhere 9

Y pasarla a C:\Programa files